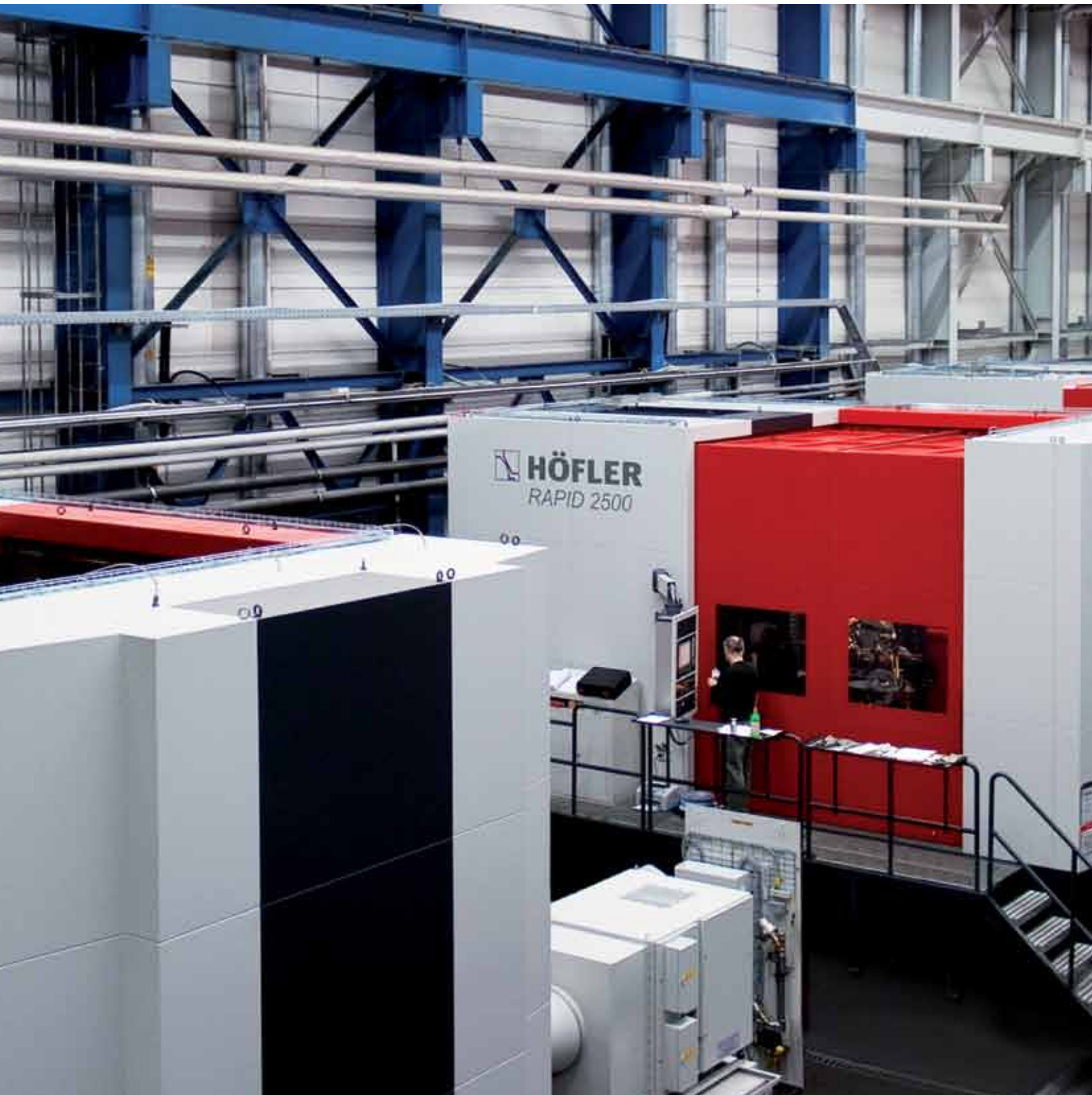


# EINE STARKE PARTNERSCHAFT

Projektreport Höfler Maschinenbau GmbH







# PERFEKTION BIS INS KLEINSTE DETAIL

PROFILSCHLEIFMASCHINEN,  
VERARBEITET MIT  
50 JAHREN ERFAHRUNG.

**Das Unternehmen Höfler Maschinenbau wurde 1959 im badischen Ettlingen-Oberweiler gegründet und ist ein renommierter Anbieter von Zahnrad-Schleifmaschinen. Heute ist Höfler weltweit der Technologie- und Qualitätsführer am Markt.**

Mit Niederlassungen und Service-Stützpunkten in den USA, Indien, Russland und China unterstreicht Höfler seinen hohen Anspruch an Kundennähe und Dienstleistungsqualität. Seit 1990 gehört Höfler zur Gesellschaft „NDW-Gruppe“. Über 330 Mitarbeiter entwickeln, fertigen und vertreiben die Maschinen.

Das Produktprogramm gliedert sich in die beiden Geschäftsfelder Zahnrad-Profilerschleifmaschinen und Zahnrad-Fräsmaschinen. Die maximalen Bearbeitungsdurchmesser reichen bei den Schleifmaschinen von 400 mm bis zu 8000 mm, bei den Fräsmaschinen von 600 mm bis 8000 mm.

Bis heute wurden mehr als 1600 Maschinen ausgeliefert. In der hauseigenen Entwicklungsabteilung setzen Software-Entwickler und Konstrukteure Ideen, Inspiration und Erfahrung in faszinierende Innovationen um.



# GROSSE LÖSUNGEN VON ANFANG AN!

**KUNDENORIENTIERTES  
PROJEKTMANAGEMENT  
ALS ERFOLGSGARANT.**

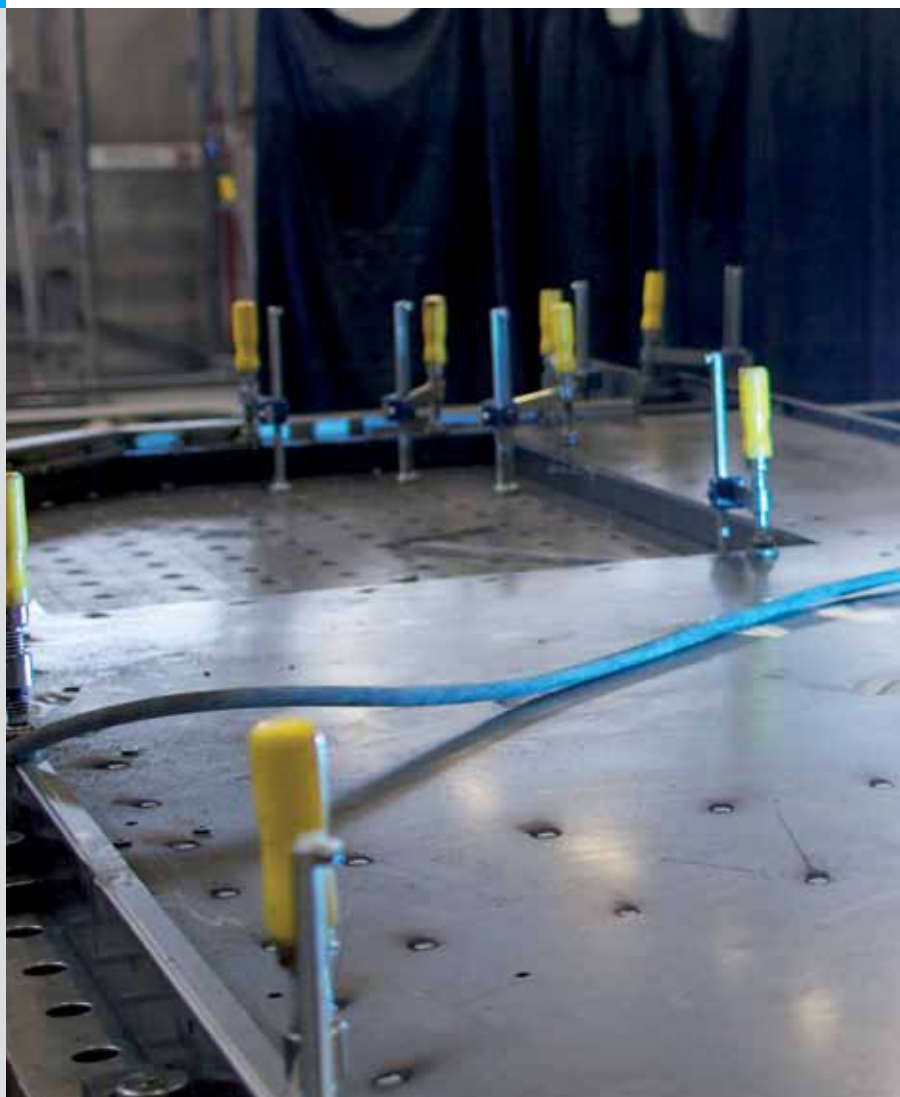
**Bader beweist seine Lösungskompetenz in der Erfüllung aller Anforderungen von Höfler. So sind die Blechgehäuse in Format und Montage logistikoptimiert.**

Diese konkrete Aufgabe wird bereits bei der Planung und Konstruktion in die Entscheidungen einbezogen. Für die technische Abnahme der Maschinen werden diese im Werk einmal komplett montiert und geprüft.

Nach dieser Prüfung erfolgen die Demontage und der Transport zum Endkunden, wo die Endmontage durch Fachkräfte von Höfler und Bader ausgeführt wird. Um diesen Prozess so kostengünstig und effizient wie möglich zu gestalten, arbeitet das Bader-Team kontinuierlich im engen Dialog mit Höfler.

Gerade bei den Maschinen im XXL-Format nehmen die Themen Montagezeit, Montagefunktionalität und konstruktive Lösungen eine entscheidende Bedeutung ein. Der Aufbau im Werk und vor Ort beim Kunden mit häufig klimatisch unterschiedlichen Bedingungen fordert höchste Professionalität in jedem Detail. Hier zahlen sich die umfassenden Investitionen der Bader Gruppe in den letzten Jahren aus.

Hochfunktionelle Vormontagekonzepte, die bewährten Bader -Transportgestelle, intelligente Konstruktionslösungen und individuell geplante Logistik kommen weltweit zum Einsatz.



## Die Bader-Leistungen für Höfler

- **Komplettes Projektmanagement**
- **Planung der Gehäuse angepasst an Logistik- und Montageanforderungen**
- **Komplette Vormontage zu Funktionsprüfung bei Bader**
- **Teilweise Vormontage und Vorbereitung zum Transport auf speziellen Montagegestellen**
- **Kostenoptimierter Transport zu Höfler, zum Endkunden oder in Zwischenlager**
- **Weltweite Logistik Just-In-Time**



## Die Bader Gruppe

Die Bader Gruppe gehört zu den führenden Unternehmen für Maschinenverkleidungen in Europa. Seit 2009 deckt sie auch das Segment der Großkabinen ab. In den ehemaligen ALVO-Werken in Schorndorf und Wachau verarbeitet die Bader Gruppe Stahlbleche mit Formaten von bis zu 4000 mm Breite und 2000 mm Tiefe. Die groß dimensionierten Pulverbeschichtungsanlagen können dabei bis zu 7 m lange Teile verarbeiten. Präzision und Qualität bis ins kleinste Detail sind die starken Wertesäulen der Bader Gruppe. Mit diesem Anspruch passt die Bader Gruppe perfekt zu Höfler Maschinenbau, dem Marktführer für Zahnrad-Profilerschleifmaschinen und Wälzfräsmaschinen.



**Die Maschinenverkleidungen der Bader Gruppe erfüllen die hohen Qualitätsansprüche von Höfler Maschinenbau. Elementare Eigenschaften sind überragende Funktionalität und absolute Sicherheit.**

Diese Sicherheit wird gewährleistet durch intelligente, konstruktive Lösungen von Schutzgehäuse und Schutzglas. Sollte eine Schleifscheibe bersten, müssen alle Materialien durchschlagsicher sein, da ein solches Bruchstück mit bis zu 5 kg Gewicht über 200 km/h schnell sein kann.

Die Blechstärke müsste laut Norm 6 - 8 mm betragen. Höfler hat jedoch eine intelligente und konstruktiv perfekte Detaillösung entwickelt, bei der das Blech bei gleich hoher Sicherheit nur 2 - 3 mm stark ist. Damit verringert sich das Gewicht der Maschine und erleichtert die Montage entscheidend.

Dass alle Maschinengehäuse durch 100 % Dichtheit glänzen, ist bei Bader selbstverständlich und entscheidend für Höfler. Die Dichtheit der Konstruktionen wird mittels Blechlabyrinthen und groß dimensionierten Überlappungen erreicht. Bader erzielt mit diesem Prinzip eine 100 % Dichtheit ohne jedes Dichtmittel.



# MIT SICHERHEIT HÖCHSTE QUALITÄT

SCHRITT FÜR SCHRITT  
ZERTIFIZIERT.

**Jürgen Landhäußer, Produktgruppenleiter bei Höfler Maschinenbau, Abteilung Groß-Schleifmaschinen, im Gespräch.**

**Vielen Dank, dass Sie uns heute zur Verfügung stehen. Wie beurteilen Sie die Partnerschaft mit der Bader Gruppe?**

Seit über 15 Jahren arbeiten wir eng mit ALVO, die heute zur Bader Gruppe gehören, zusammen. Es ist eine starke, vertrauensvolle Zusammenarbeit, die von Know-how und Verständnis für die Ansprüche beider Partner geprägt ist. Die Erfahrungen der Bader Gruppe in der Blechverarbeitung passen perfekt zu unseren Anforderungen der Gehäusekonstruktionen und generieren so immer wieder deutliche Optimierungen.

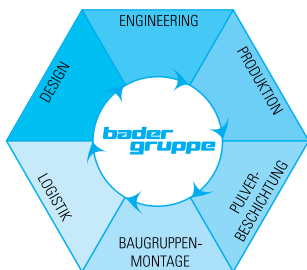
**Was schätzen Sie besonders an der Zusammenarbeit?**

Die schnelle und persönliche Beratung von Anfang an. Wir haben feste Ansprechpartner, die immer für uns da sind und stets in unserem Sinne handeln und beraten. Die aktive Lösungskompetenz bei anspruchsvollen Themen und die perfekt organisierten Schnittstellen sind für uns die entscheidenden Faktoren.

**Können Sie in drei Schlagworten die Vorzüge der Leistungen der Bader Gruppe benennen?**

Nur drei? Höchste Qualität, absolute Präzision, wirklicher Full Service von Anfang an weit über die Grenzen der Projekte hinaus.

**Wir danken Ihnen für dieses Gespräch.**



## Vorteile der Bader Prozesslösungen:

- Integrierte Leistungsmodule für schnellste Prozessabläufe.
- Überzeugende Wirtschaftlichkeit in allen Projektschritten.
- Vernetztes Qualitätsmanagement in Produkt- und Dienstleistungen.

# PROJEKTREPORT

Höfler Maschinenbau GmbH



Bader Werk Senden



Höfler Maschinenbau GmbH

Wir danken dem Unternehmen Höfler Maschinenbau GmbH für über 10 Jahre inspirierende Zusammenarbeit, die auf Vertrauen und Innovation basiert. Besonders bedanken wollen wir uns für die Unterstützung an diesem Projektreport, mit dem das Unternehmen Einblicke in seine Arbeit mit der Bader Gruppe gewährte.

Bader GmbH  
Robert-Bosch-Straße 2  
89250 Senden  
Telefon: 0 73 07/83-0  
Telefax: 0 73 07/83-39  
info@badergruppe.com  
www.badergruppe.com

HÖFLER Maschinenbau GmbH  
Industriestr. 19  
76275 Ettlingen  
Telefon: 0 72 43/599-0  
Telefax: 0 72 43/599-165  
info@hofler.com  
www.hofler.com